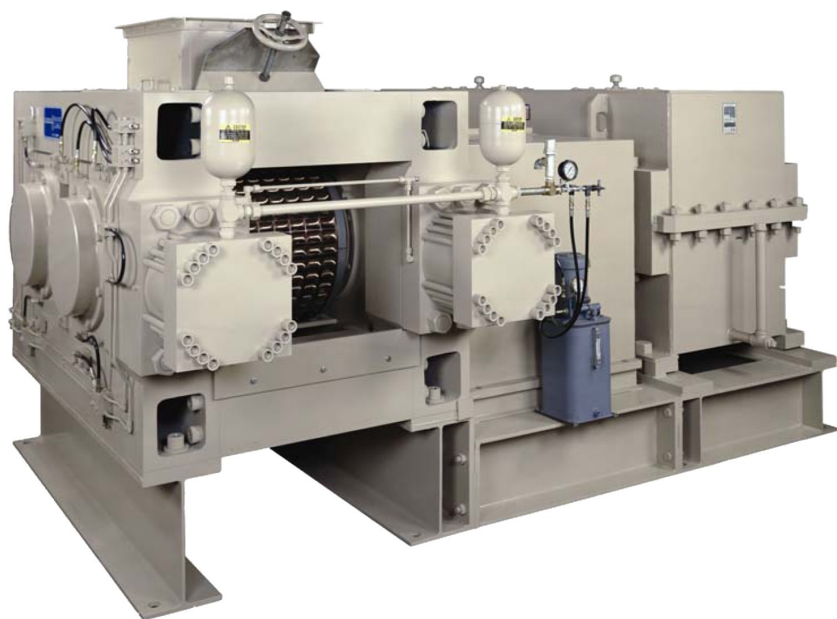


Presse K.R. KOMAREK DH500



Le modèle DH500 est une presse polyvalente et sûre conçue spécialement pour les opérations d'agglomération qui nécessitent des pressions moyennes ou élevées tout en garantissant un débit important de production.

Parmi ses nombreuses applications, cette presse agglomère les combustibles base carbone, les produits chimiques inorganiques tels que la chaux vive (CaO), les minerais et minéraux et les sous-produits industriels.

Caractéristiques

- Frettes mouleuses monoblocs ou frettes secteurs conçues pour un remplacement facile.
- Alimentation verticale permettant de choisir entre une alimentation gravitaire ou par précompacteur.
- Alvéoles disponibles pour obtention de boulets de tailles et formes différentes.
- Mise sous vide disponible pour les applications sur poudres fines.
- Roues mouleuses et vis d'alimentation à vitesse variable pour obtenir un aggloméré de meilleure qualité.
- Frettes et vis d'alimentation en alliages résistants à corrosion ou abrasion (option).
- Bâti de presse de conception robuste et extrêmement stable.
- Roulements et organes d'entraînement calculés pour une longue durée de vie.
- Ensemble conçu pour une maintenance aisée.



Caractéristiques générales - DH500

Diamètre des roues	710 mm
Largeur des roues	229-508 mm
Force de séparation totale	2.940 kN
Puissance aux roues mouleuses	200 kW
Puissance au précompacteur	22 kW
Gamme de débit	23-45 MTPH
Poids de la machine	33.000 kg

Sous réserve de modifications techniques - La capacité dépend de la matière alimentée

Côtes principales d'encombrement - DH500

